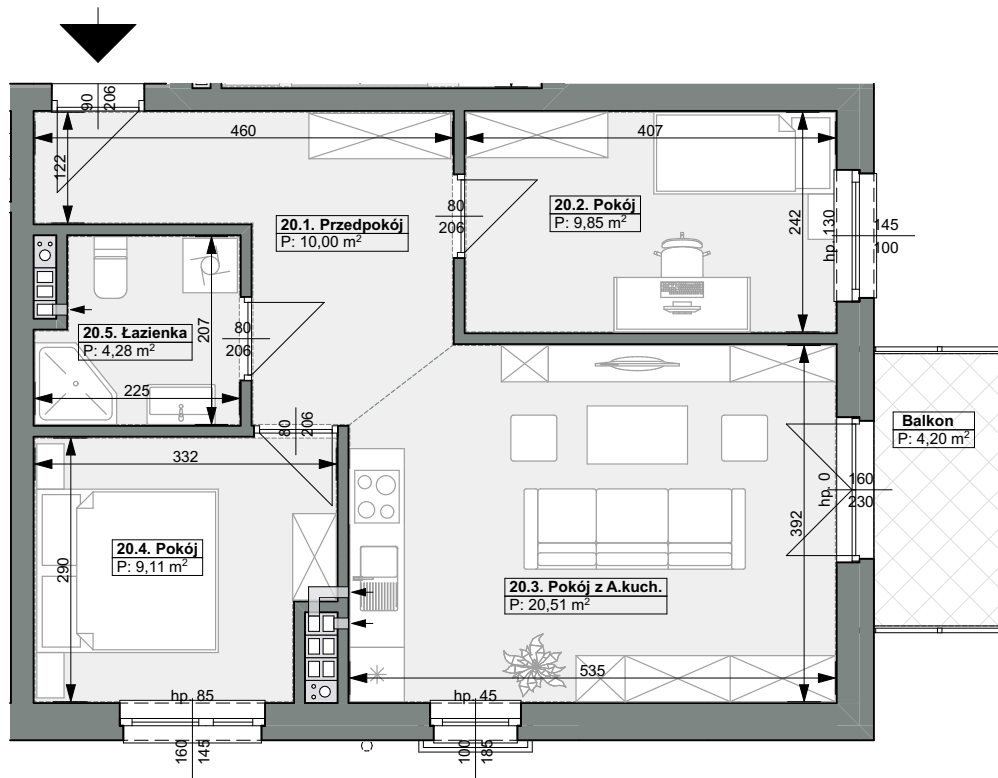
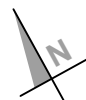


Zabudowa Mieszkaniowa Wielorodzinna przy ul. Barlickiego 2G w Świnoujściu
BUDYNEK NR2 - PIERWSZY ETAP INWESTYCJI

LOKAL MIESZKALNY NR20 pow. 53,75 m²
 (kondygnacja: drugie piętro)



20.1. Przedpokój	10,00 m ²
20.2. Pokój	9,85 m ²
20.3. Pokój z aneksem kuch.	20,51 m ²
20.4. Pokój	9,11 m ²
20.5. Łazienka	4,28 m ²
	53,75 m²
Balkon	4,20 m ²

